

UNSERE DOZENT*INNEN

– DR. STEFAN DOOSE, Jhrg. 1965, Lübeck, Honorarprofessor für Integration und Inklusion an der FH Potsdam, Lehrer in der Fachschule für Sozial- und Heilpädagogik in Lensahn, Mitglied im Netzwerk Persönliche Zukunftsplanung e.V., stefan.doose@t-online.de

– CAROLIN EMRICH, Jhrg. 1974, Bremen, Dipl. Behindertenpädagogin und Coach (IHK), selbstständig tätig als Referentin, als Moderatorin von Planungsprozessen (Einzelpersonen / Gruppen / Organisationen) sowie als Coach und Fachberaterin, Mitglied des Koordinationskreises des Netzwerks Persönliche Zukunftsplanung e.V. und Mitarbeit im Forum für Kurs- und Materialentwicklung des Netzwerks, post@carolin-emrich.de

– WIEBKE KÜHL, Jhrg. 1971, Mittelangeln / Schleswig-Holstein, Supervisorin und Referentin für Personenzentriertes Denken und Handeln, Mitglied des Netzwerks Persönliche Zukunftsplanung e.V. und dort Mitarbeit im Forum für Kurs- und Materialentwicklung, Mitarbeiterin der EUTB, info@wiebkekuehl.de

– SONJA MAURITZ, Jhrg. 1975, Aachen, Dipl.-Sozialpädagogin, systemische Paar- und Familientherapeutin, Moderatorin und

Referentin für Persönliche Zukunftsplanung, Mitglied im Netzwerk Persönliche Zukunftsplanung e.V., Leiterin des ambulanten Fachdienstes „Leben & Wohnen“ für Menschen mit Behinderung, leitet die inklusive Weiterbildung zur persönlichen Zukunftsplanung,

sonja.mauritz@lewo-aachen.de
– SONJA PÜTZ, Jhrg: 1985, Aachen, Kinderpflegerin, Heilerziehungspflegerin, Moderatorin und Referentin der Persönlichen Zukunftsplanung und für Personenzentriertes Denken und Handeln innerhalb NRW, Mitarbeiterin und Leitung „wünschenswert“ – Träger der freien Jugendhilfe / ambulante Eingliederungshilfe, Mitglied im Netzwerk Persönliche Zukunftsplanung e.V., s.puetz@wuenschenswert-aachen.de

– GEORG SCHMITZ, Jhrg. 1968, Flensburg, Erzieher, Haus und Teamleiter einer Wohneinrichtung für Menschen mit außergewöhnlichem Unterstützungsbedarf, Mitglied im Netzwerk Persönliche Zukunftsplanung e.V., hageuehei@t-online.de

– TOBIAS ZAHN, Jhrg. 1965, Winterthur / Schweiz, Freischaffender Dozent + Trainer für Zukunftsplanung, Inklusion + Organisationswandel, Prototyping, Moderationen, tobias.zahn@winklusion.ch

KOSTEN & VORAUSSETZUNGEN

Die Weiterbildung kostet 2.000,00 EURO. In diesen Kosten sind alle Kursmaterialien und Getränke sowie Snacks enthalten. Ein warmes Mittagessen ist nicht enthalten. Unterbringungskosten fallen bei Bedarf zusätzlich an. Wir vermitteln gerne kostengünstige Hotelzimmer. Für Personen mit geringem Einkommen können im Bedarfsfall Sonderpreise ausgehandelt werden. Die Räumlichkeiten im Erdgeschoss sind barrierearm.

Weitere Infos und die ausführliche Ausschreibung unter: www.persoenele-zukunftsplanung.eu

➔ Bitte melden Sie sich bis zum **15. April 2020** bei uns an.

Bildungsscheck und Bildungsprämie

Für diese Weiterbildung kann ein Bildungsscheck oder eine Bildungsprämie beantragt werden. Gerne informieren wir Sie und stellen Ihnen die erforderlichen Unterlagen zur Verfügung. Nähere Informationen gibt es außerdem unter: www.bildungsspraemie.info oder www.bildungsscheck.com

VERANSTALTERIN

Kulturwerkstatt in der Bleiberger Fabrik
Bleiberger Straße 2, 52074 Aachen
info@bleiberger.de, www.bleiberger.de

ANMELDUNG

www.bleiberger.de/kursprogramm
Es gelten unsere im Internet veröffentlichten AGB und Datenschutzrichtlinien.



Nr. 20-WB-010
12 Termine
2000,00 Euro



BLEIBERGER FABRIK



INKLUSIVE WEITERBILDUNG PERSÖNLICHE ZUKUNFTSPLANUNG ➔ ab Mai 2020

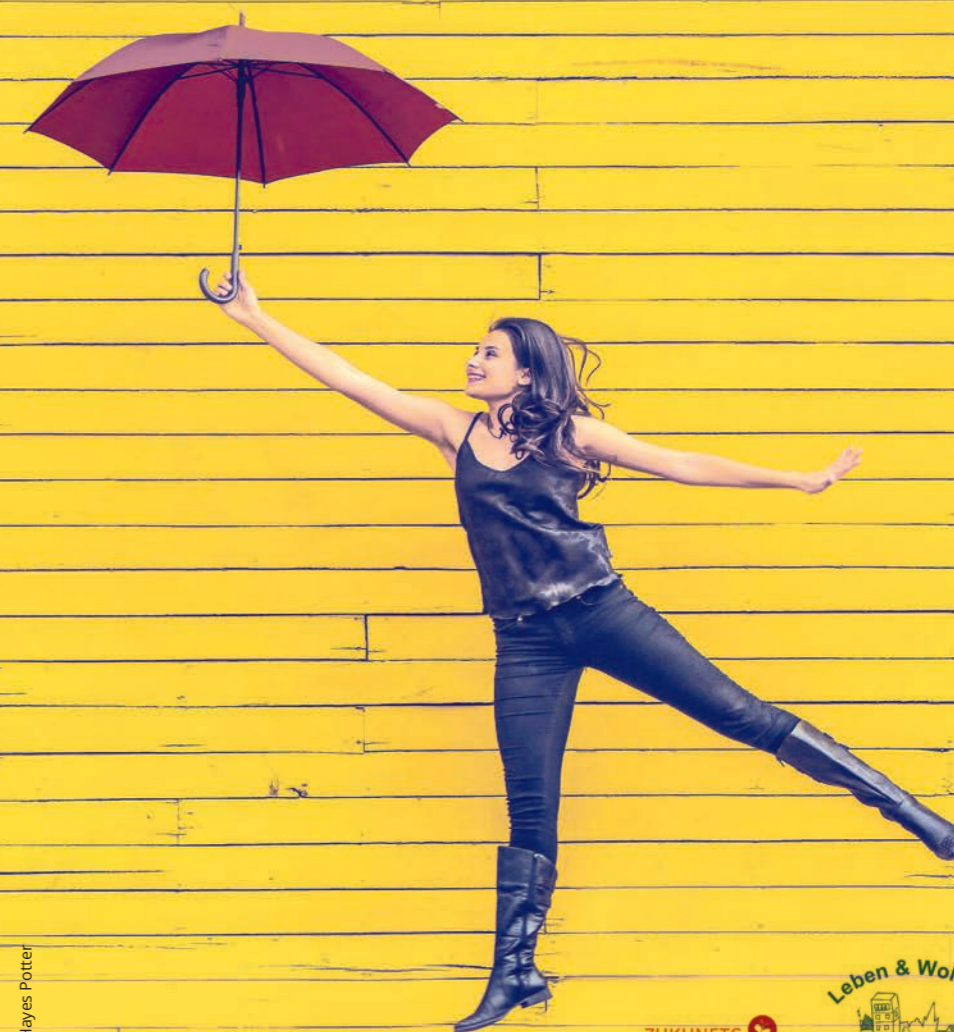


FOTO: Hayes Potter

Netzwerk
ZUKUNFTS
PLANUNG
Persönliche Zukunftsplanung e.V.

Leben & Wohnen
Ambulante Dienste
Für ein selbstbestimmtes Leben in Aachen

GEMEINSAM ZUKUNFT GESTALTEN



Inklusive Weiterbildung zu Personenzentrierten Methoden und Persönlicher Zukunftsplanung

Jeder Mensch soll die Möglichkeit haben, selbst über sein Leben und seine Zukunft zu bestimmen. Jeder Mensch soll Teil des Gemeinwesens sein können und dort etwas beitragen und einbringen können. Dabei können personensorientierte Arbeitsweisen sehr hilfreich sein.

Persönliche Zukunftsplanung ist eine solche Arbeitsweise. Sie ist eine Sammlung von vielen Methoden. Dabei steht immer die planende Person im Mittelpunkt. Es gibt viele verschiedene Denkweisen, Karten, Arbeitsblätter und Handlungsschritte, die wir gemeinsam ausprobieren wollen. Wir wollen eigene Stärken, Fähigkeiten, Träume und Ziele entdecken und einzelnen Planungsweisen ganz praktisch kennen und anwenden lernen.

Am Ende der Weiterbildung erhalten die Teilnehmenden ein Zertifikat. Dabei gibt es verschiedene Möglichkeiten, die wir zu Beginn des Kurses erklären werden. Wer Moderator*in für persönliche Zukunftsplanung werden möchte, muss zusätzlich zu den Bausteinen in Lern- und Praxisgruppen arbeiten.

Die Weiterbildung wird in Kooperation mit Leben & Wohnen in Aachen und dem Netzwerk Persönliche Zukunftsplanung e. V. angeboten.

Wir freuen uns über ein Kennenlernen und beraten Sie gerne persönlich an unserem Infoabend am Mittwoch, 11.03.2020 von 17.00 bis 19.00 Uhr in der Bleiberger Fabrik, Bleiberger Str. 2, 52074 Aachen.

M1 KENNENLERNEN

TERMINE

Do, 14.05.2020
09.45–16.15 Uhr

Fr, 15.05.2020
09.45–16.15 Uhr

Sich Miteinander auf den Weg machen mit Georg Schmitz und Sonja Mauritz

Die Inklusiven Lerngruppen als Chance für alle, Grundlagen und Menschenbild der Persönlichen Zukunftsplanung, Geschichte und Idee von personensorientierten Methoden sowie den verschiedenen Formaten der Persönlichen Zukunftsplanung in der Arbeit mit Einzelnen und in der Gruppe, Sammlung eigener Projektideen.

M2 PERSONENZENTRIERTES DENKEN

TERMINE

Do, 18.06.2020
09.45–16.15 Uhr

Fr, 19.06.2020
09.45–16.15 Uhr

Die planende Person im Mittelpunkt mit Dr. Stefan Doose und Sonja Mauritz

Personenzentrierte Denk- und Arbeitsweisen, Reflexion der persönlichen Haltung, Wertschätzung im Rahmen von guter und passender Unterstützung, Potentiale bei sich und anderen entfalten lernen, Umgang mit Stärken und Fähigkeiten, Kennenlernen der Methode „Persönliche Lagebesprechung“ als Teilhabe-Planungsverfahren sowie schrittweise Ausprobieren der Methode.

M3 TRÄUME UND WÜNSCHE

TERMINE

Do, 13.08.2020
09.45–16.15 Uhr

Fr, 14.08.2020
09.45–16.15 Uhr

Als Wegweiser mit Sonja Pütz und Sonja Mauritz

Umgang mit Träumen und Wünschen, Visualisierung und einfache Zeichnungen, Kennenlernen der Methode: „Eine Seite über mich“, MAP als Planungsformat kennenlernen und ausprobieren, Zeit für die persönliche Projektplanung.

M4 UNTERSTÜTZERKREISE

TERMINE

Do, 24.09.2020
09.45–16.15 Uhr

Fr, 25.09.2020
09.45–16.15 Uhr

Als Schlüsselement für Inklusion mit Wiebke Kühl und Sonja Mauritz

Chancen und Möglichkeiten von Unterstützerkreisen, Theoretische und praktische Grundlagen in der Moderation von Unterstützerkreisen, Vitamin B: Beziehungen erkennen, stärken und nutzen, Kennenlernen des Planungsformates PATH in Theorie und Praxis, Weiterarbeit an den eigenen Projekten.

M5 TEILHABE NEU GESTALTEN

TERMINE

Do, 29.10.2020
09.45–16.15 Uhr

Fr, 30.10.2020
09.45–16.15 Uhr

Schätze im Sozialraum finden mit Tobias Zahn und Sonja Mauritz

Orientierung am Sozialraum, Gestaltungsmöglichkeiten für Teilhabe entdecken, mit Zukunftsplanungsprozessen Veränderungen gestalten, die „Theorie-U“ im Rahmen von Organisations- und Teamentwicklung entdecken, das Potenzial von personenzentrierte Arbeits- und Handlungsweisen innerhalb von Organisationen entdecken und etablieren.

M6 GESTALTUNGSSPIELRÄUME

TERMINE

Do, 03.12.2020
09.45–16.15 Uhr

Fr, 04.12.2020
09.45–16.15 Uhr

Im eigenen Tun erkennen und nutzen mit Carolin Emrich und Sonja Mauritz

Umsetzungsschritte für die eigenen Lebens- bzw. Arbeitssituation, Erleben der vielfältigen Einsatzmöglichkeiten der erlernten Methoden durch die Vorstellung der einzelnen Projekte der Teilnehmer*innen, Netzwerk-Arbeit, Fachliche Reflexion und Übergabe der Zertifikate.